



OLEODINAMICA MARCHESINI

People first

ИТАЛЬЯНСКИЙ - РУССКИЙ

La "Oleodinamica Marchesini Srl" si presenta quale continuazione della ditta individuale "Oilvalvole di Marchesini Ettore".

E' nel 1982 che Ettore Marchesini decide di mettersi in proprio e di fondare la ditta "Oilvalvole", forte della personale esperienza acquisita in oltre 20 anni di lavoro nel settore oleodinamico presso un noto gruppo bresciano.

Nei primi anni si dedica alla produzione di valvole e giunti rotanti affermandosi sul mercato nazionale grazie alla qualità dei suoi prodotti e a innovazioni che si sono rivelate fondamentali, prima fra tutte quelle della "Valvola di Ribaltamento Aratro".

Nel 1999 si decide di cedere la produzione dei giunti rotanti, così da concentrarsi esclusivamente sulla produzione di valvole.

Da alcuni anni si sono inseriti in azienda i due figli, Paolo e Fabio, i quali hanno affiancato il padre dando una notevole spinta a livello tecnologico e commerciale.

L'Oleodinamica Marchesini Srl ha cominciato così ad affermarsi anche sul mercato estero: ne sono testimoni i numerosi clienti provenienti da tutto il mondo, con un fatturato estero che costituisce il 40% sul totale.

Nonostante i notevoli passi compiuti, l'Oleodinamica Marchesini non dimentica i suoi principi di continuo miglioramento e sviluppo, pur conservando le caratteristiche di impresa familiare, attenta e vicina alle esigenze di ogni cliente.

Questo principio fondamentale è diventata la nostra missione: **PEOPLE FIRST.**

Компания "Олеодинамика Маркезини Срл" является продолжателем дела частной компании "Оилвалволе Маркезини Этторе".

В 1982 Этторе Маркезини решает открыть свое дело и создает компанию "Оилвалволе", имея за плечами более чем 20-ти летний персональный опыт работы в гидравлической отрасли, полученный во время работы на известной компании в Бреше.

Первые годы деятельности компании полностью посвящены производству клапанов и поворотных муфт. В этот период компания делает себе имя и завоевывает отечественный рынок, благодаря высокому качеству своей продукции и прежде всего высоким инновационным прорывам, таким как "Клапан di Ribaltamento Aratro", который и сегодня является гордостью компании.

В 1999 компания решает отойти от производства поворотных муфт и полностью сконцентрироваться на производстве клапанов.

Уже в течение нескольких лет в компании вместе с ее основателем работают его сыновья Паоло и Фабио, которые вносят существенный импульс в плане технического развития и совершенствования коммерческой структуры в изучении международного рынка.

Таким образом, компания «Олеодинамика Маркезини Срл» начинает свое утверждение на международном рынке: свидетельством чего является большое число клиентов со всего мира и доля экспортного объема продаж составляющая 40% из общего.

Несмотря на значительный прогресс компания «Олеодинамика Маркезини Срл» всегда уделяет особое внимание постоянному совершенствованию и развитию, сохраняет традиции семейного бизнеса и стремится удовлетворить индивидуальные потребности своих клиентов.

Этот основополагающий принцип стал нашим призванием: **PEOPLE FIRST.**



OLEODINAMICA MARCHESINI



L'attenzione alla qualità dei prodotti inizia sin dalle prime fasi della produzione con un'accurata selezione delle **materie prime** e di un parco fornitori qualificato.

Мы уделяем особое внимание качеству нашей продукции. Для его обеспечения необходимо уже на первой стадии производства произвести тщательный и аккуратный отбор сырья и выбрать квалифицированных поставщиков.

Le **lavorazioni meccaniche** vengono eseguite con macchinari sempre all'avanguardia quali torni a controllo numerico e centri di lavoro orizzontali e verticali, parte dei quali forniti di isola robotizzata per il caricamento automatico dei pezzi.

Производство механических процессов осуществляется на современном оборудовании, среди которого токарные станки с цифровым управлением и горизонтальные и вертикальные обрабатывающие центры, часть из которых оснащена роботами для автоматической загрузки деталей.





Prima di essere inviati alle successive fasi di lavorazione, un campione significativo di semilavorati viene sottoposto a severi **controlli** (dimensione, durezza, proiezione del profilo, ecc.).

Прежде чем быть отправленными на очередную стадию обработки, полуфабрикаты подвергаются тщательному контролю (размеры, жесткость, профильная проекция и т.д.).



Il **montaggio** avviene in un'apposita area dotata di postazioni dedicate.

Монтаж производится в специально оснащенной зоне.



Dal 2003 l'Oleodinamica Marchesini può vantare la presenza di un moderno impianto di sbavatura termica **TEM** a cui sottopone tutti i corpi valvola prima di essere inviati al trattamento di zincatura.

Компания «Олеодинамика Маркезини» гордится тем, что в 2003 году ввела в эксплуатацию современную установку термической очистки TEM. Корпус каждого клапана подвергается обязательной обработке TEM, прежде чем отправляется на оцинкование.



Il **prodotto finito** viene poi collaudato in appositi banchi prova per poi essere stoccato o imballato e spedito al cliente finale.

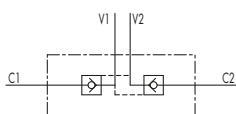
Конечный продукт подвергается окончательной приемке на специальных испытательных стендах, затем складировается, упаковывается и направляется заказчику.



VALVOLE DI BLOCCO PILOTATE A DOPPIO EFFETTO – TENUTA A CONO
КЛАПАН ДВОЙНОГО ДЕЙСТВИЯ ЗАПОРНО РЕГУЛИРУЮЩИЙ – конусное уплотнение



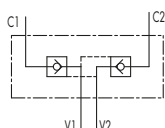
MONTAGGIO IN LINEA FEMMINA-FEMMINA ый монтаж Внутренняя резьба	ATTACCHI Размеры	Расход макс. l/min- л/ мин	Var Давление макс. Bar/Бар
VBPDE 1/4" L	G 1/4"	20	350
VBPDE 3/8" L	G 3/8"	35	350
VBPDE 1/2" L	G 1/2"	50	350
VBPDE 3/8"	G 3/8"	45	350
VBPDE 18	M18 x 1,5	45	350
VBPDE 1/2"	G 1/2"	70	350
VBPDE 3/4"	G 3/4"	100	300



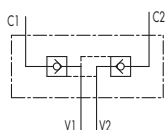
MONTAGGIO IN LINEA ATTACCHI DIN 2353 Линейный монтаж Крепление DIN 2353	ATTACCHI Размеры	Расход макс. l/min- л/ мин	Var Давление макс. Bar/Бар
VBPDE 1/4" L 2 CEXC	G 1/4"	20	350
VBPDE 3/8" L 2 CEXC	G 3/8"	30	350
VBPDE 1/4" L 2 CEXC – 10L	G 1/4"	20	350
VBPDE 3/8" L 2 CC	G 3/8"	35	350
VBPDE 1/2" L 2 CC	G 1/2"	50	350



MONTAGGIO IN LINEA RACCORDO ORIENTABILE Линейный монтаж Поворотное соединение	ATTACCHI Размеры	Расход макс. l/min- л/ мин	Var Давление макс. Bar/Бар
VBPDE 3/8" L SC	3/8"	30	350



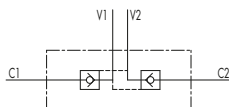
MONTAGGIO IN LINEA CONNESSIONI CONTRAPPOSTE Линейный монтаж Противоположное соединение	ATTACCHI Размеры	Расход макс. l/min- л/ мин	Var Давление макс. Bar/Бар
VBPDE 1/4" A	G 1/4"	20	350
VBPDE 3/8" A	G 3/8"	35	350
VBPDE 1/2" A	G 1/2"	50	350



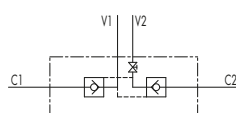
MONTAGGIO A FLANGIA Фланцевое соединение	ATTACCHI Размеры	Расход макс. l/min- л/ мин	Var Давление макс. Bar/Бар
VBPDE 3/8" FL	G 3/8"	35	350
VBPDE 1/2" FL	G 1/2"	50	350



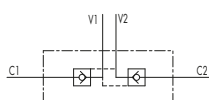
MONTAGGIO A FLANGIA CON VITE Фланцевое соединение с болтом	ATTACCHI Размеры	Расход макс. l/min- л/ мин	Var Давление макс. Bar/Бар
VBPDE 1/4" FLV	G 1/4"	20	350
VBPDE 3/8" FLV	G 3/8"	35	350



MONTAGGIO IN LINEA CILINDRICA Линейное соединение цилиндрическое	ATTACCHI Размеры	Расход макс. l/min- л/ мин	Var Давление макс. Bar/Бар
VBPDE 3/8" CILINDRICA	3/8"	45	350



MONTAGGIO IN LINEA CON RUBINETTO Линейный монтаж С краном	ATTACCHI Размеры	Расход макс. l/min- л/ мин	Var Давление макс. Bar/Бар
VBPDE 1/4" L + RUB	G 1/4"	20	350
VBPDE 3/8" L + RUB	G 3/8"	35	350
VBPDE 1/2" L + RUB	G 1/2"	50	350
VBPDE 1/4" L 2 CEXC + RUB	G 1/4"	20	350
VBPDE 3/8" L 2 CEXC + RUB	G 3/8"	35	350
VBPDE 1/2" L 2 CC + RUB	G 1/2"	50	350



**MONTAGGIO IN LINEA
ATTACCHI LATERALI**
Линейный монтаж
Боковые крепления

ATTACCHI
Размеры

Расход
макс.
l/min- л/
мин

Var
Давление
макс.
Bar/Бар

VBPDE 1/4" AL

G 1/4"

20

350

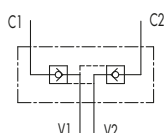
VBPDE 3/8" AL

G 3/8"

35

350

VALVOLE DI BLOCCO PILOTATE A DOPPIO EFFETTO A SALDARE
КЛАПАН ДВОЙНОГО ДЕЙСТВИЯ ЗАПОРНО РЕГУЛИРУЮЩИЙ ПРИВАРИВАЕМЫЙ



DA SALDARE
Сварка

ATTACCHI
Размеры

Расход
макс.
l/min- л/
мин

Var
Давление
макс.
Bar/Бар

VBAS 70

G 3/8"

25

350

VBAS 80

G 3/8"

25

350

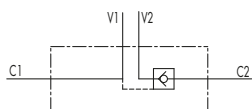
VBAS 90

G 3/8"

25

350

VALVOLE DI BLOCCO PILOTATE A SEMPLICE EFFETTO - TENUTA A CONO
КЛАПАН ПРОСТОГО ДЕЙСТВИЯ ЗАПОРНО РЕГУЛИРУЮЩИЙ - конусное уплотнение



**MONTAGGIO IN LINEA
FEMMINA-FEMMINA**
Линейный монтаж
Внутренняя резьба

ATTACCHI
Размеры

Расход
макс.
l/min- л/
мин

Var
Давление
макс.
Bar/Бар

VBPSE 1/4" L 4 VIE

G 1/4"

20

350

VBPSE 3/8" L 4 VIE

G 3/8"

35

350

VBPSE 1/2" L 4 VIE

G 1/2"

50

350

VBPSE 3/8" 4 VIE

G 3/8"

45

350

VBPSE 1/2" 4 VIE

G 1/2"

70

350

VBPSE 3/4" 4 VIE

G 3/4"

100

300

**MONTAGGIO IN LINEA
ATTACCHI DIN 2353**
Линейный монтаж
Крепление DIN 2353

ATTACCHI
Размеры

Расход
макс.
l/min- л/
мин

Var
Давление
макс.
Bar/Бар

VBPSE 1/4" L 2 CEXC

G 1/4"

20

350

VBPSE 3/8" L 2 CEXC

G 3/8"

30

350

VBPSE 1/2" L 2 CC

G 1/2"

50

350



**MONTAGGIO IN LINEA
PILOTAGGIO ESTERNO**
Линейный монтаж
Наружное управление

ATTACCHI
Размеры

Расход
макс.
l/min- л/
мин

Var
Давление
макс.
Bar/Бар

VBPSL 1/4"

G 1/4"

15

350

VBPSL 3/8"

G 3/8"

30

300

VBPSL 1/2"

G 1/2"

45

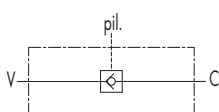
300

VBPSL 3/4"

G 3/4"

80

250



**MONTAGGIO IN LINEA
ALTO PILOTAGGIO**
Линейный монтаж
Высокое управление

ATTACCHI
Размеры

Расход
макс.
l/min- л/
мин

Var
Давление
макс.
Bar/Бар

VBL/3 1/4" SE

G 1/4"

20

350

VBL/3 3/8" SE

G 3/8"

40

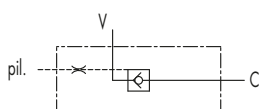
350

VBL/3 1/2" SE

G 1/2"

70

350



**MONTAGGIO IN LINEA
CONNESSIONI CONTRAPPOSTE**
монтаж Противоположное
соединение

ATTACCHI
Размеры

Расход
макс.
l/min- л/
мин

Var
Давление
макс.
Bar/Бар

VBPSE 1/4" A

G 1/4"

20

350

VBPSE 3/8" A

G 3/8"

30

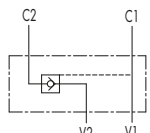
350

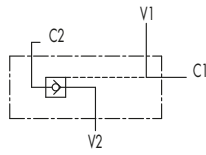
VBPSE 1/2" A

G 1/2"

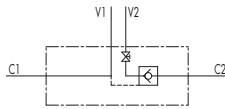
55

350

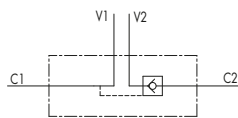




MONTAGGIO A FLANGIA <i>Фланцевое соединение</i>	АТТАСЧИ <i>Размеры</i>	<i>Расход макс.</i> <i>l/min- л/ мин</i>	<i>Ваг Давление макс.</i> <i>Ваг/Бар</i>
VBPSE 1/4" FL	G 1/4"	20	350
VBPSE 3/8" FL	G 3/8"	30	350
VBPSE 1/2" FL	G 1/2"	55	350

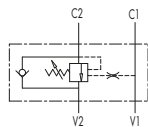


MONTAGGIO IN LINEA CON RUBINETTO <i>Линейный монтаж С краном</i>	АТТАСЧИ <i>Размеры</i>	<i>Расход макс.</i> <i>l/min- л/ мин</i>	<i>Ваг Давление макс.</i> <i>Ваг/Бар</i>
VBPSE 1/4" L + RUB	G 1/4"	20	350
VBPSE 3/8" L + RUB	G 3/8"	30	350
VBPSE 1/2" L + RUB	G 1/2"	50	350
VBPSE 1/4" L 2 CEXC + RUB	G 1/4"	20	350
VBPSE 3/8" L 2 CEXC + RUB	G 3/8"	30	350
VBPSE 1/2" L 2 CC + RUB	G 1/2"	50	350

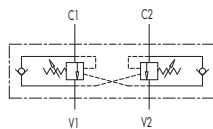


MONTAGGIO IN LINEA PILOTAGGIO SEPARATO <i>Линейный монтаж Независимое управление</i>	АТТАСЧИ <i>Размеры</i>	<i>Расход макс.</i> <i>l/min- л/ мин</i>	<i>Ваг Давление макс.</i> <i>Ваг/Бар</i>
VBPSE 3/8" PS	G 3/8"	35	350

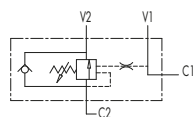
VALVOLE DI BLOCCO E CONTROLLO DISCESA
КЛАПАН ЗАПОРНЫЙ С КОНТРОЛЕМ СБРОСА



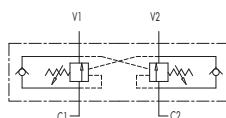
MONTAGGIO IN LINEA SEMPLICE EFFETTO <i>Линейный монтаж Простое действие</i>	АТТАСЧИ <i>Размеры</i>	<i>Расход макс.</i> <i>l/min- л/ мин</i>	<i>Ваг Давление макс.</i> <i>Ваг/Бар</i>
VBCD 3/8" SE	G 3/8"	35	350
VBCD 1/2" SE	G 1/2"	50	350
VBCD 3/4" SE	G 3/4"	105	350
VBCD 1/4" SE/A	G 1/4"	20	350
VBCD 3/8" SE/A	G 3/8"	40	350
VBCD 1/2" SE/A	G 1/2"	60	350
VBCD 3/4" SE/A	G 3/4"	95	350




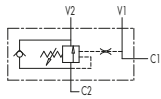
MONTAGGIO IN LINEA DOPPIO EFFETTO <i>Линейный монтаж Двойное действие</i>	АТТАСЧИ <i>Размеры</i>	<i>Расход макс.</i> <i>l/min- л/ мин</i>	<i>Ваг Давление макс.</i> <i>Ваг/Бар</i>
VBCD 3/8" DE	G 3/8"	35	350
VBCD 1/2" DE	G 1/2"	50	350
VBCD 3/4" DE	G 3/4"	105	350
VBCD 1/4" DE/A	G 1/4"	20	350
VBCD 3/8" DE/A	G 3/8"	40	350
VBCD 1/2" DE/A	G 1/2"	60	350
VBCD 3/4" DE/A	G 3/4"	95	350


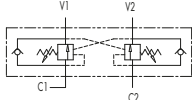



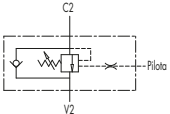
MONTAGGIO A FLANGIA SEMPLICE EFFETTO <i>Фланцевое соединение Простое действие</i>	АТТАСЧИ <i>Размеры</i>	<i>Расход макс.</i> <i>l/min- л/ мин</i>	<i>Ваг Давление макс.</i> <i>Ваг/Бар</i>
VBCD 3/8" SE/FL	G 3/8"	40	350
VBCD 1/2" SE/FL	G 1/2"	60	350


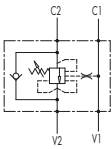



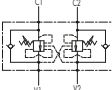
MONTAGGIO A FLANGIA DOPPIO EFFETTO <i>Фланцевое соединение Двойное действие</i>	АТТАСЧИ <i>Размеры</i>	<i>Расход макс.</i> <i>l/min- л/ мин</i>	<i>Ваг Давление макс.</i> <i>Ваг/Бар</i>
VBCD 3/8" DE/FL	G 3/8"	40	350
VBCD 1/2" DE/FL	G 1/2"	60	350

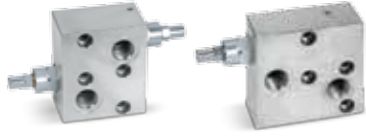
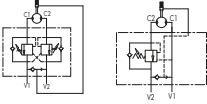
		MONTAGGIO A FLANGIA CON VITE - SEMPLICE EFFETTO <i>Фланцевое соединение Простое действие</i>	ATTACCHI <i>Размеры</i>	<i>Расход макс.</i> <i>l/min- л/ мин</i>	<i>Ваг Давление макс.</i> <i>Бар/Бар</i>
		VBCD 3/8" SE/FLV	G 3/8"	40	350
		VBCD 1/2" SE/FLV	G 1/2"	60	350


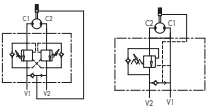
		MONTAGGIO A FLANGIA CON VITE - DOPPIO EFFETTO <i>Фланцевое соединение Двойное действие</i>	ATTACCHI <i>Размеры</i>	<i>Расход макс.</i> <i>l/min- л/ мин</i>	<i>Ваг Давление макс.</i> <i>Бар/Бар</i>
		VBCD 3/8" DE/FLV	G 3/8"	40	350
		VBCD 1/2" DE/FLV	G 1/2"	60	350

		MONTAGGIO IN LINEA PILOTAGGIO ESTERNO <i>Линейный монтаж Наружное управление</i>	ATTACCHI <i>Размеры</i>	<i>Расход макс.</i> <i>l/min- л/ мин</i>	<i>Ваг Давление макс.</i> <i>Бар/Бар</i>
		VBCD 3/8" SE 3 VIE	G 3/8"	35	350
		VBCD 1/2" SE 3 VIE	G 1/2"	50	350


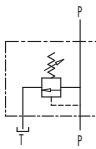
		MONTAGGIO IN LINEA CENTRO CHIUSO <i>Линейный монтаж Закрытый центр</i>	ATTACCHI <i>Размеры</i>	<i>Расход макс.</i> <i>l/min- л/ мин</i>	<i>Ваг Давление макс.</i> <i>Бар/Бар</i>
		VBCD 3/8" SE CC	G 3/8"	35	350
		VBCD 1/2" SE CC	G 1/2"	50	350


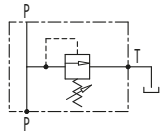
		MONTAGGIO IN LINEA CENTRO CHIUSO <i>Линейный монтаж Закрытый центр</i>	ATTACCHI <i>Размеры</i>	<i>Расход макс.</i> <i>l/min- л/ мин</i>	<i>Ваг Давление макс.</i> <i>Бар/Бар</i>
		VBCD 3/8" DE CC	G 3/8"	35	350
		VBCD 1/2" DE CC	G 1/2"	50	350
		VBCD 3/4" DE CC	G 3/4"	105	350

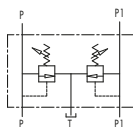
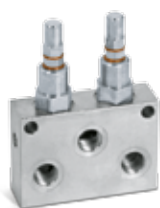
		MONTAGGIO A FLANGIA MOTORI DANFOSS <i>Фланцевое соединение Двигатели DANFOSS</i>	ATTACCHI <i>Размеры</i>	<i>Расход макс.</i> <i>l/min- л/ мин</i>	<i>Ваг Давление макс.</i> <i>Бар/Бар</i>
		VBCDF 1/2" SE OMP-OMR	G 1/2"	50	350
		VBCDF 1/2" DE OMP-OMR	G 1/2"	50	350

		MONTAGGIO A FLANGIA MOTORI DANFOSS <i>Фланцевое соединение Двигатели DANFOSS</i>	ATTACCHI <i>Размеры</i>	<i>Расход макс.</i> <i>l/min- л/ мин</i>	<i>Ваг Давление макс.</i> <i>Бар/Бар</i>
		VBCDF 1/2" SE OMS	G 1/2"	50	350
		VBCDF 1/2" DE OMS	G 1/2"	50	350

VALVOLE DI MASSIMA PRESSIONE
ПЕРЕПУСКНЫЕ КЛАПАНЫ СБРОСА ДАВЛЕНИЯ

		MONTAGGIO IN LINEA <i>Линейный монтаж</i>	ATTACCHI <i>Размеры</i>	<i>Расход макс.</i> <i>l/min- л/ мин</i>	<i>Ваг Давление макс.</i> <i>Бар/Бар</i>
		VMP 1/4" L	G 1/4"	30	300
		VMP 3/8" L	G 3/8"	40	300
		VMP 3/8"	G 3/8"	45	300
		VMP 1/2"	G 1/2"	70	300
		VMP 3/4"	G 3/4"	120	250

		MONTAGGIO IN LINEA TIPO DIFFERENZIATA <i>Линейный монтаж Дифференцированный</i>	ATTACCHI <i>Размеры</i>	<i>Расход макс.</i> <i>l/min- л/ мин</i>	<i>Ваг Давление макс.</i> <i>Бар/Бар</i>
		VMPP 3/4"	G 3/4"	120	250
		VMPP 1"	G 1"	180	250



**MONTAGGIO IN LINEA
DOPPIA**
Двойной линейный монтаж

ATTACCHI
Размеры

Расход
макс.
l/min- л/
мин

Var
Давление
макс.
Bar/Бар

VMPD 3/8"

G 3/8"

45

300

VMPD 1/2"

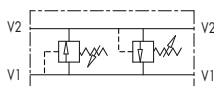
G 1/2"

70

300

VALVOLE ANTIURTO

ДВОЙНЫЕ ПРОТИВОУДАРНЫЕ ПЕРЕПУСКНЫЕ КЛАПАНА



MONTAGGIO IN LINEA
Линейный монтаж

ATTACCHI
Размеры

Расход
макс.
l/min- л/
мин

Var
Давление
макс.
Bar/Бар

VAU 1/4"

G 1/4"

30

300

VAU 3/8"

G 3/8"

45

300

VAU 1/2"

G 1/2"

70

300

VAU 3/4"

G 3/4"

110

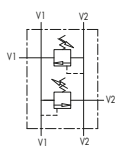
250

VAU 1"

G 1"

160

250



**MONTAGGIO IN LINEA
DOPPIA INCROCIATA**
Линейный монтаж
Двойной перекрестный

ATTACCHI
Размеры

Расход
макс.
l/min- л/
мин

Var
Давление
макс.
Bar/Бар

VMPDI 3/8"

G 3/8"

45

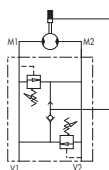
300

VMPDI 1/2"

G 1/2"

70

300



**MONTAGGIO A FLANGIA
MOTORI DANFOSS**
Фланцевое соединение
Двигатели DANFOSS

ATTACCHI
Размеры

Расход
макс.
l/min- л/
мин

Var
Давление
макс.
Bar/Бар

VAU 1/2" OMS

G 1/2"

50

300

VAU 1/2" OMP-OMR

G 1/2"

60

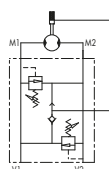
300

VAU 3/4" OMT

G 3/4"

100

250



**MONTAGGIO A FLANGIA
MOTORI SAMHYDRAULIK**
Фланцевое соединение
Двигатели SAMHYDRAULIK

ATTACCHI
Размеры

Расход
макс.
l/min- л/
мин

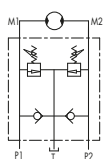
Var
Давление
макс.
Bar/Бар

VAU 1/2" AG-AR

G 1/2"

60

300



**MONTAGGIO IN LINEA
CON ANTICAVITAZIONE**
Линейный монтаж с
антикавитацией

ATTACCHI
Размеры

Расход
макс.
l/min- л/
мин

Var
Давление
макс.
Bar/Бар

VAUAC 1/2"

G 1/2"

70

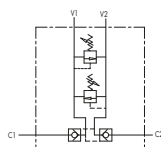
300

VAUAC 3/4"

G 3/4"

110

250



**MONTAGGIO IN LINEA
BLOCCO E ANTIURTO**
Линейный монтаж
Фиксированный и
противоударный

ATTACCHI
Размеры

Расход
макс.
l/min- л/
мин

Var
Давление
макс.
Bar/Бар

VBAU 3/8"

G 3/8"

35

350

VALVOLE UNIDIREZIONALI
ОДНОНАПРАВЛЕННЫЕ КЛАПАНА

TENUTA A CONO
Конусное уплотнение

ATTACCHI
Размеры

Расход
макс.
l/min- л/
мин

Var
Давление
макс.
Bar/Бар

VU 1/8"

G 1/8"

3

350

VU 1/4"

G 1/4"

20

350

VU 3/8"

G 3/8"

45

350

VU 1/2"

G 1/2"

70

350

VU 3/4"

G 3/4"

110

350

VU 1"

G 1"

160

350

VU 1" 1/4

G 1" 1/4

200

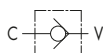
350


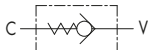
VU 1" 1/2


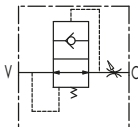
G 1" 1/2

300


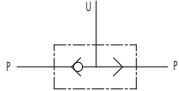
350





		CARTUCCIA DA INSERITO <i>Гильза вкладыш</i>	ATTACCHI <i>Размеры</i>	<i>Расход макс.</i> <i>l/min- л/ мин</i>	<i>Var</i> <i>Давление макс.</i> <i>Var/Бар</i>
		VUI 1/4"	inserto-insert 1/4"	20	350
VUI 3/8"	inserto-insert 3/8"	30	350		
VUI 1/2"	inserto-insert 1/2"	50	350		
VUI 3/4"	inserto-insert 3/4"	80	350		



		CON BLOCCO AUTOMATICO <i>С автоматическим блоком</i>	ATTACCHI <i>Размеры</i>	<i>Расход макс.</i> <i>l/min- л/ мин</i>	<i>Var</i> <i>Давление макс.</i> <i>Var/Бар</i>
		VUBA 1/4"	inserto-insert 1/4"	25	350
VUBA 3/8"	inserto-insert 3/8"	50	350		
VUBA 1/2"	inserto-insert 1/2"	80	350		
VUBA 3/4"	inserto-insert 3/4"	140	350		
VUBA 1"	inserto-insert 1"	180	350		


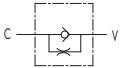
		CON BLOCCO AUTOMATICO E REGOLAZIONE ESTERNA <i>С автоматическим блоком и наружной регулировкой</i>	ATTACCHI <i>Размеры</i>	<i>Расход макс.</i> <i>l/min- л/ мин</i>	<i>Var</i> <i>Давление макс.</i> <i>Var/Бар</i>
		VUBR 3/8"	G 3/8"	40	300
VUBR 1/2"	G 1/2"	70	300		


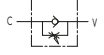
		VALVOLE COMMUTARICI <i>Преобразовательные клапана</i>	ATTACCHI <i>Размеры</i>	<i>Расход макс.</i> <i>l/min- л/ мин</i>	<i>Var</i> <i>Давление макс.</i> <i>Var/Бар</i>
		VU2P 1/4"	G 1/4"	30	450
VU2P 3/8"	G 3/8"	45	450		
VU2P 1/2"	G 1/2"	70	450		
VU2P 3/4"	G 3/4"	110	350		
VU2P 1"	G 1"	150	300		

VALVOLE REGOLATRICI DI FLUSSO
КЛАПАНЫ РЕГУЛЯТОРЫ ПОТОКА

		UNIDIREZIONALI TIPO A MANICOTTO <i>Однонаправленные с муфтой</i>	ATTACCHI <i>Размеры</i>	<i>Расход макс.</i> <i>l/min- л/ мин</i>	<i>Var</i> <i>Давление макс.</i> <i>Var/Бар</i>
		VRF 1/4"	G 1/4"	20	300
VRF 3/8"	G 3/8"	45	300		
VRF 1/2"	G 1/2"	70	300		
VRF 3/4"	G 3/4"	110	250		
VRF 1"	G 1"	160	250		

		BIDIREZIONALI TIPO A MANICOTTO <i>Двунаправленные с муфтой</i>	ATTACCHI <i>Размеры</i>	<i>Расход макс.</i> <i>l/min- л/ мин</i>	<i>Var</i> <i>Давление макс.</i> <i>Var/Бар</i>
		VRB 1/4"	G 1/4"	20	300
VRB 3/8"	G 3/8"	45	300		
VRB 1/2"	G 1/2"	70	300		
VRB 3/4"	G 3/4"	110	250		
VRB 1"	G 1"	160	250		

		STROZZAMENTO FISSO <i>Однонаправленные с ограничителем</i>	ATTACCHI <i>Размеры</i>	<i>Расход макс.</i> <i>l/min- л/ мин</i>	<i>Var</i> <i>Давление макс.</i> <i>Var/Бар</i>
		VUSF 1/4"	G 1/4"	20	350
VUSF 3/8"	G 3/8"	45	350		
VUSF 1/2"	G 1/2"	70	350		
VUSF 3/4"	G 3/4"	110	350		
VUSF 1"	G 1"	160	350		
VUSF 1" 1/4	G 1" 1/4	200	350		
VUSF 1" 1/2	G 1" 1/2	300	350		

		UNIDIREZIONALI REGOLAZIONE FINE <i>Однонаправленные тонкой регулировки</i>	ATTACCHI <i>Размеры</i>	<i>Расход макс.</i> <i>l/min- л/ мин</i>	<i>Var</i> <i>Давление макс.</i> <i>Var/Бар</i>
		VRFU 90° 1/4"	G 1/4"	15	350
VRFU 90° 3/8"	G 3/8"	30	350		
VRFU 90° 1/2"	G 1/2"	50	350		
VRFU 90° 3/4"	G 3/4"	60	280		
VRFU 90° 1"	G 1"	80	250		



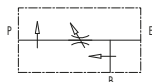
**BIDIREZIONALI
REGOLAZIONE FINE**
Двунаправленные тонкой
регулирующие

ATTACCHI
Размеры

Расход
макс.
l/min-л/
мин

Вар
Давление
макс.
Бар/Бар

VRFB 90° 1/4"	G 1/4"	15	350
VRFB 90° 3/8"	G 3/8"	30	350
VRFB 90° 1/2"	G 1/2"	50	350
VRFB 90° 3/4"	G 3/4"	60	280
VRFB 90° 1"	G 1"	80	250



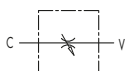
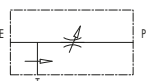
**VALVOLE PRIORITARIE
3 VIE**
3-ходовой клапан регулирующий
давление на выходе

ATTACCHI
Размеры

Расход
макс.
l/min-л/
мин

Вар
Давление
макс.
Бар/Бар

VPR3 3/8"	G 3/8"	50	250
VPR3 1/2"	G 1/2"	85	250
VPR3 3/4"	G 3/4"	85	250
RFP3 3/8"	G 3/8"	50	250
RFP3 1/2"	G 1/2"	85	250



**VITE STROZZATRICE
REGOLAZIONE FISSA**
Ограничительный винт

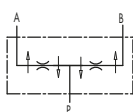
ATTACCHI
Размеры

Расход
макс.
l/min-л/
мин

Вар
Давление
макс.
Бар/Бар

VITE STROZZATRICE 1/4"	G 1/4"	/	/
VITE STROZZATRICE 3/8"	G 3/8"	/	/

VALVOLA EQUILIBRATRICE DI FLUSSO
БАЛАНСИРОВИЧНЫЕ 2-х ХОДОВЫЕ КЛАПАНА



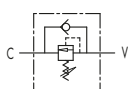
2 VIE
2-ходовые чугунные

ATTACCHI
Размеры

Расход
макс.
l/min-л/
мин

Вар
Давление
макс.
Бар/Бар

VEQ 8	G 3/8" - 3/8"	3	300
VEQ 10	G 3/8" - 3/8"	6	300
VEQ 15	G 3/8" - 3/8"	10	300
VEQ 20	G 3/8" - 3/8"	20	300
VEQ 22	G 3/8" - 3/8"	32	300
VEQ 25	G 1/2" - 3/8"	40	300
VEQ 30	G 1/2" - 3/8"	60	300
VEQ 50	G 1/2" - 3/8"	80	300



**AD AZIONE DIRETTA
ПРЯМОГО ДЕЙСТВИЯ**

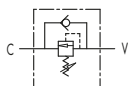
ATTACCHI
Размеры

Расход
макс.
l/min-л/
мин

Вар
Давление
макс.
Бар/Бар

DFL 6 - 10	G 3/8" - 3/8"	10	300
DFL 10 - 20	G 3/8" - 3/8"	20	300
DFL 25 - 40	G 1/2" - 3/8"	40	300

VALVOLE DI SEQUENZA
ПОСЛЕДОВАТЕЛЬНЫЕ КЛАПАНА



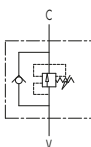
**AD AZIONE DIRETTA
ПРЯМОГО ДЕЙСТВИЯ**

ATTACCHI
Размеры

Расход
макс.
l/min-л/
мин

Вар
Давление
макс.
Бар/Бар

VS2C 3/8"	G 3/8"	35	350
VS2C 1/2"	G 1/2"	70	350
VS2C 3/4"	G 3/4"	110	350



**PILOTATE
УПРАВЛЯЕМЫЕ**

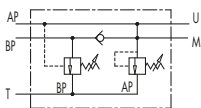
ATTACCHI
Размеры

Расход
макс.
l/min-л/
мин

Вар
Давление
макс.
Бар/Бар

VSQAPP 3/8"	G 3/8"	35	250
VSQAPP 1/2"	G 1/2"	70	250

VALVOLE DI ESCLUSIONE ALTA-BASSA PRESSIONE
КЛАПАН РЕГУЛИРОВКИ ДАВЛЕНИЯ

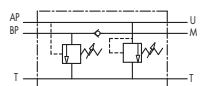


MONTAGGIO IN LINEA
ЛИНЕЙНЫЙ МОНТАЖ

АТТАСЧИ
Размеры

Расход макс.
l/min-л/мин
Var Давление макс.
Bar/Бар

		AP	BP	
VABP 3/8"	G 1/4"-3/8"-1/2"	15	30	350
VABP 1/2"	G 3/8"-1/2"-3/4"	25	45	350
VABP 3/4"	G 1/2"-3/4"-1"	30	80	350



MONTAGGIO A FLANGIA
ФЛАНЦЕВОЕ СОЕДИНЕНИЕ

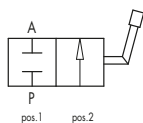
АТТАСЧИ
Размеры

Расход макс.
l/min-л/мин
Var Давление макс.
Bar/Бар

		AP	BP	
VABP FL 6	G 1/4"-3/8"	15	30	350
VABP FL 10	G 3/8"-1/2"	20	45	350
VABP FL 16	G 1/2"-3/4"	35	80	350

RUBINETTI A SFERA

ШАРОВЫЕ КРАНЫ ВЫСОКОГО ДАВЛЕНИЯ



2 VIE
2-ХОДОВЫЕ

АТТАСЧИ
Размеры

Расход макс.
l/min-л/мин
Var Давление макс.
Bar/Бар

RS 2 VIE 1/4"	G 1/4"	25	500
RS 2 VIE 3/8"	G 3/8"	35	500
RS 2 VIE 1/2"	G 1/2"	60	500
RS 2 VIE 3/4"	G 3/4"	100	400
RS 2 VIE 1"	G 1"	180	350
RS 2 VIE 1" 1/4	G 1" 1/4	180	350
RS 2 VIE 1" 1/2	G 1" 1/2	180	350

2 VIE, SERIE LEGGERA
2-ХОДОВЫЕ. ЛЕГКАЯ СЕРИЯ

АТТАСЧИ
Размеры

Расход макс.
l/min-л/мин
Var Давление макс.
Bar/Бар

RS 2 VIE M12x1.5	M12x1.5	25	500
RS 2 VIE M14x1.5	M14x1.5	25	500
RS 2 VIE M16x1.5	M16x1.5	25	500
RS 2 VIE M16x1.5	M16x1.5	35	500
RS 2 VIE M18x1.5	M18x1.5	35	500
RS 2 VIE M22x1.5	M22x1.5	60	500
RS 2 VIE M26x1.5	M26x1.5	60	500
RS 2 VIE M30x2	M30x2	100	500
RS 2 VIE M36x2	M36x2	180	350
RS 2 VIE M45x2	M45x2	180	350
RS 2 VIE M52x2	M52x2	180	350

3 VIE
3-ХОДОВЫЕ

АТТАСЧИ
Размеры

Расход макс.
l/min-л/мин
Var Давление макс.
Bar/Бар

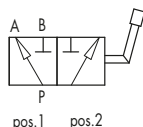
RS 3 VIE 1/4"	G 1/4"	25	500
RS 3 VIE 3/8"	G 3/8"	35	500
RS 3 VIE 1/2"	G 1/2"	60	500
RS 3 VIE 3/4"	G 3/4"	100	400
RS 3 VIE 1"	G 1"	180	350
RS 3 VIE 1" 1/4	G 1" 1/4	180	350
RS 3 VIE 1" 1/2	G 1" 1/2	180	350

3 VIE, SERIE LEGGERA
3-ХОДОВЫЕ ЛЕГКАЯ СЕРИЯ

АТТАСЧИ
Размеры

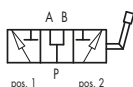
Расход макс.
l/min-л/мин
Var Давление макс.
Bar/Бар

RS 3 VIE M12x1.5	M12x1.5	25	400
RS 3 VIE M14x1.5	M14x1.5	25	400
RS 3 VIE M16x1.5	M16x1.5	25	400
RS 3 VIE M16x1.5	M16x1.5	35	400
RS 3 VIE M18x1.5	M18x1.5	35	400
RS 3 VIE M22x1.5	M22x1.5	60	350
RS 3 VIE M26x1.5	M26x1.5	60	350
RS 3 VIE M30x2	M30x2	100	350
RS 3 VIE M36x2	M36x2	180	350
RS 3 VIE M45x2	M45x2	180	350
RS 3 VIE M52x2	M52x2	180	350





DEVIATORI DI FLUSSO РАЗДЕЛИТЕЛИ ПОТОКА



3 VIE 3 ХОДОВЫЕ

ATTACCHI Размеры

Расход
макс.
l/min- л/
мин

Var
Давление
макс.
Var/Бар

DF 3 VIE 3/8"

G 3/8"

35

250

DF 3 VIE 1/2"

G 1/2"

60

250

DF 3 VIE 3/4"

G 3/4"

100

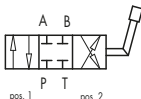
250

DF 3 VIE 1"

G 1"

180

250



4 VIE 4 ХОДОВЫЕ

ATTACCHI Размеры

Расход
макс.
l/min- л/
мин

Var
Давление
макс.
Var/Бар

IF 4 VIE 3/8"

G 3/8"

35

250

IF 4 VIE 1/2"

G 1/2"

60

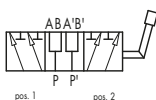
250

IF 4 VIE 3/4"

G 3/4"

100

250



6 VIE 6 ХОДОВЫЕ

ATTACCHI Размеры

Расход
макс.
l/min- л/
мин

Var
Давление
макс.
Var/Бар

DF 6 VIE 3/8"

G 3/8"

35

250

DF 6 VIE 1/2"

G 1/2"

60

250

DF 6 VIE 3/4"

G 3/4"

100

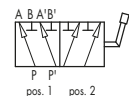
250

DF 6 VIE 1"

G 1"

180

250



DF 6 VIE 3/8" ACCIAIO

G 3/8"

40

300

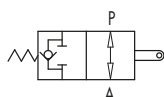
DF 6 VIE 1/2" ACCIAIO

G 1/2"

60

300

VALVOLE FINECORSA ОГРАНИЧИТЕЛЬНЫЙ КЛАПАН



A TRAZIONE E SPINTA NORMALMENTE APERTO Переключающий клапан (плавно или резко), как правило открытый

ATTACCHI Размеры

Расход
макс.
l/min- л/
мин

Var
Давление
макс.
Var/Бар

V-FCR 1T 60

G 3/8"

60

350

V-FCR 1T 80

G 1/2"

80

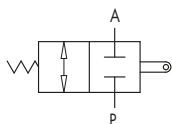
350

V-FCR 1T 120

G 3/4"

120

350



A TRAZIONE E SPINTA NORMALMENTE CHIUSO Переключающий клапан (плавно или резко), как правило закрытый

ATTACCHI Размеры

Расход
макс.
l/min- л/
мин

Var
Давление
макс.
Var/Бар

V-FCR 2T 60

G 3/8"

60

350

V-FCR 2T 80

G 1/2"

80

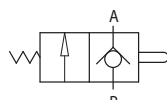
350

V-FCR 2T 120

G 3/4"

120

350



A PULSANTE NORMALMENTE CHIUSO Кнопочный как правило закрытый

ATTACCHI Размеры

Расход
макс.
l/min- л/
мин

Var
Давление
макс.
Var/Бар

V-101 3/8" NC

G 3/8"

40

350

V-121 1/2" NC

G 1/2"

60

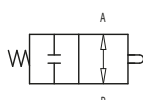
350

V-201 3/4" NC

G 3/4"

100

350



A PULSANTE NORMALMENTE APERTO Кнопочный как правило открытый

ATTACCHI Размеры

Расход
макс.
l/min- л/
мин

Var
Давление
макс.
Var/Бар

V-101 3/8" NA

G 3/8"

35

350

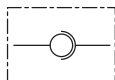
V-121 1/2" NA

G 1/2"

50

350

GIUNTI GIREVOLI
ПОВОРОТНЫЕ СОЕДИНЕНИЯ



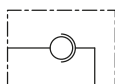
MONTAGGIO IN LINEA
Линейный монтаж

ATTACCHI
Размеры

Расход
макс.
l/min- л/
мин

Var
Давление
макс.
Bar/Бар

GGL 1/4"	G 1/4"	25	400
GGL 3/8"	G 3/8"	35	400
GGL 1/2"	G 1/2"	60	300
GGL 3/4"	G 3/4"	100	300
GGL 1"	G 1"	180	300
GGL 1" 1/4	G 1" 1/4	200	300
GGL 1" 1/2	G 1" 1/2	250	300



MONTAGGIO A 90°
Монтаж под 90°

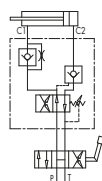
ATTACCHI
Размеры

Расход
макс.
l/min- л/
мин

Var
Давление
макс.
Bar/Бар

GG 90° 1/4"	G 1/4"	25	400
GG 90° 3/8"	G 3/8"	35	400
GG 90° 1/2"	G 1/2"	60	300
GG 90° 3/4"	G 3/4"	100	300
GG 90° 1"	G 1"	180	300
GG 90° 1" 1/4	G 1" 1/4	200	300
GG 90° 1" 1/2	G 1" 1/2	250	300

VALVOLE DI RIBALTAMENTO ARATRO
КЛАПАНЫ ОПРОКИДЫВАНИЯ ПЛУГА



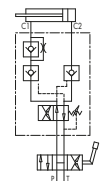
**SEMPLICE EFFETTO
TENUTA A CONO**
Простого действия
Конусное уплотнение

ATTACCHI
Размеры

Макс.
обменное
давление
Bar/Бар

Var
Давление
макс.
Bar/Бар

VRA 40/50 SE	G 3/8"	200	400
VRA 60/80 SE	G 3/8"	200	400



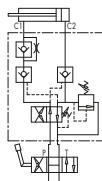
**DOPPIO EFFETTO
TENUTA A CONO**
Двойного действия
Конусное уплотнение

ATTACCHI
Размеры

Макс.
обменное
давление
Bar/Бар

Var
Давление
макс.
Bar/Бар

VRAP 40/50 DE	G 3/8"	250	400
VRAP 60/80 DE	G 3/8"	250	400
VRAP 80/100 DE	G 3/8"	250	400
VRAP 100/110 DE	G 3/8"	250	400
VRAP 110/130 DE	G 3/8"	250	400



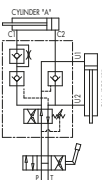
**DOPPIO EFFETTO
CON VALVOLA
DI MASSIMA PRESSIONE**
Двойного действия с перепускным
клапаном

ATTACCHI
Размеры

Макс.
обменное
давление
Bar/Бар

Var
Давление
макс.
Bar/Бар

VRAP 60/80 DE + VMP	G 3/8"	250	400
VRAP 80/100 DE + VMP	G 3/8"	250	400
VRAP 100/110 DE + VMP	G 3/8"	250	400
VRAP 110/130 DE + VMP	G 3/8"	250	400



APPLICAZIONI SPECIALI
Специальное применение

ATTACCHI
Размеры

Макс.
обменное
давление
Bar/Бар

Var
Давление
макс.
Bar/Бар

VRAP 80/100 SS	G 3/8"	250	400
----------------	--------	-----	-----



		APPLICAZIONI SPECIALI <i>Специальное применение</i>	ATTACCHI <i>Размеры</i>	<i>Макс. обменное давление</i> Bar/Бар	<i>Bar Давление макс.</i> Bar/Бар
		VRAP 80/100 SV TN	G 3/8"	230	400
		VRAP 110/130 FSCM	G 3/8"	250	400
		VRAP 110/130 FSSM	G 3/8"	250	400
		MASSELLO 1 VIA 3/8"	G 3/8"-3/8"	/	350
		MASSELLO 1 VIA 1/2"	G 1/2"-3/8"	/	350

RACCORDI PER MONTAGGIO

СОЕДИНИТЕЛЬНЫЕ ЭЛЕМЕНТЫ ДЛЯ МОНТАЖА КЛАПАНОВ

	RACCORDI PER MONTAGGIO VALVOLE DIN 2353 <i>СОЕДИНИТЕЛЬНЫЕ ЭЛЕМЕНТЫ ДЛЯ МОНТАЖА КЛАПАНОВ DIN 2353</i>	ATTACCHI <i>Размеры</i>
	OCCHIO CORTO	G1/4" - G3/8" - G1/2" - 18
	OCCHIO MEDIO	G1/4" - G3/8" - G1/2" - 18
	OCCHIO LUNGO	G1/4" - G3/8" - G1/2" - 18
	OCCHIO EXTRA 300 mm	G1/4" - G3/8"
	OCCHIO EXTRA 400 mm	G1/4" - G3/8"
	OCCHIO EXTRA 500 mm	G1/4" - G3/8"
	OCCHIO CONICO	G1/4" - G3/8" - G1/2"
	OCCHIO CON DADO E OGIVA	G1/4" - G3/8" - G1/2" - 18
	VITE FORATA	G1/4" - G3/8" - G1/2" - 18 - 14
	NIPPO CON DADO E OGIVA	G1/4" - G3/8" - G1/2"
	NIPPO DOPPIO	G1/4" - G3/8" - G1/2"
	NIPPO CON DADO A GIRELLO	G3/8" - G1/2" - G3/4"



OLEODINAMICA MARCHESINI s.r.l.
Oleodinamica Valvole - Produzione e Commercio

Via dell'Artigianato 3/17 • 25080 Molinetto di Mazzano (Brescia) Italy
Tel. +39 030 2629171 • Fax +39 030 2629788 • info@oleodinamicamarchesini.com • www.oleo-marchesini.com